



## Årsberetning for Intern Overvågning (IO) – 2020

*(Formål: Dokumentere overholdelse af program for IO for 2020)*

### 0.0 Indledning

Årsberetningen for Intern Overvågning har til sigte at dokumentere tiltag og procedurer for IO-programmet i Hammel Elforsyning Net A/S aktiviteter som net-selskab, jf. Elforsyningsloven og dennes §20 a samt tilhørende overvågningsbekendtgørelsen, og dokumentere at reglerne heri, med flere følgende jf. nedenstående, følges og overholdes og har fat i praksis.

#### Elforsyningsloven (EFL)

Jf. LBK nr. 119 af 06/02/2020 Gældende

samt Bekendtgørelse 933 af 27/06/2018 - om program for intern overvågning (ang. § 20 a i EFL)

### 1.0 Virksomhedens overordnede opbygning

	<u>CVR-nr.</u>
<u>Hammel Elforsyning A.m.b.a</u>	42 26 70 15 (*)
<u>Hammel Elforsyning Service A/S</u>	32 47 93 32
<u>Hammel Elforsyning Net A/S</u>	32 47 92 43

Ad \*) 100 % ejerandel af Net- og Serviceselskabet

### 2.0 Bevilling

Hammel Elforsyning Net (HEF NET A/S) har bevilling som net-selskab i selskabets forsyningsområde som udgøres af Hammel by og nære omegn.

- HEF NET A/S har ansvaret for distribuering af el fra spændingsniveauet 10 kV til og med 0,4 kV.
- HEF NET A/S' opgave er at opretholde og udbygge el-nettet i området så den 100 % tilgodeser områdets behov for el for indeværende og på det mellemlange - og lange sigt.



- Via nettet at opretholde en forsyningssikkerhed der af kunderne opleves som fuldt tilstrækkeligt.
- At håndtere ovenstående så planlægningsmæssigt optimalt at kundekredsen ikke påvirkes væsentligt heraf fysisk såvel som økonomisk, med en økonomi der følger de lagte budgetter.

### 3.0 Aktiviteterne i selskaberne

Hammel Elforsyning drives via moderselskabet Hammel Elforsyning A.m.b.a., der huser

Hammel Elforsyning Service A/S (HEF Service A/S) med binavnet Favrskov El-service A/S som selskabet markedsføres under, herunder også den hjemmeside som selskabet betjener sig af.

Hammel Elforsyning Net A/S (HEF NET A/S)

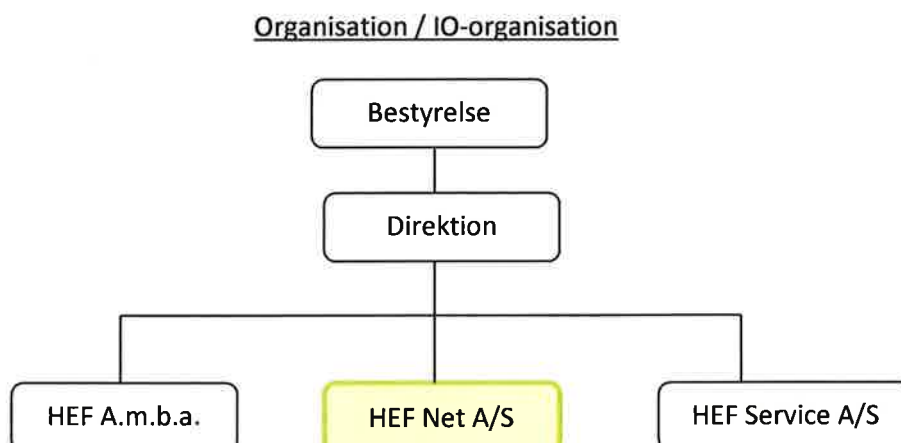
Aktiviteterne er opdelt på de tre selskaber hvor HEF-A.m.b.a. er moderselskab, med varetagelse af bygningsmassen med udlejning heraf til de øvrige selskaber samt har til opgave at eje kapitalandele i selskaberne.

Den fysiske organisation er og finde under HEF Service A/S, lønbehandlingsmæssigt. Organisationen udfører arbejde efter aftale med hhv. HEF A.m.b.a. og HEF NET A/S. Disse aftaler er nedfældet i aftaledokumenter der tager vare på den interne handel fysisk såvel som økonomisk. Herigennem dokumenteres og tilgodeses det, at samhandelen sker på markedsmæssige vilkår, og tilgodeses de lovmæssige regelsæt som netvirksomheden HEF NET A/S er forpligtet af.

### 4.0 Organisation

Organisationen består af en fælles bestyrelse for de 3 selskaber

- Hammel Elforsyning A.m.b.a, Hammel Elforsyning Service A/S og Hammel Elforsyning Net A/S



Selskabet betjente ultimo år 2020: 3920 C-forbrugere og 30 B-forbrugere



## Bestyrelsen består af følgende medlemmer

Bestyrelsesformand	Niels Kristian Salhøj
Bestyrelsesnæstformand	Henrik Føns
Bestyrelsesmedlem	Poul Erik Graugaard
Bestyrelsesmedlem	Tommy Boye
Bestyrelsesmedlem	Lars Schou

## Organisation dækkende selskaberne HEF - Net A/S, HEF - Service A/S og HEF - A.m.b.a.

Direktion	Steffen Lundgren Andersen (Adm. Direktør) og IO – ansvarlig
Teknisk Ansvarlig	
Driftsansvarlig person	Steffen Lundgren Andersen
El-tekniker (NET)	Poul Skov Jensen (HEF NET A/S)
El-tekniker (Service)	Lars Møller Jensen (Ledende Montør) + Montører
Administration	Tove Susanne Agerbo (alle selskaber)

## Selskabernes revisor for Regnskabsårene 2013 – 2020

Kvist & Jensen A/S, statsautoriserede revisorer, Hammel

### **5.0 Aktiviteter**

Opgaver / arbejdsfordeling i og mellem selskaberne

HEF A.m.b.a. har til opgave at eje kapitalandelene i de øvrige selskaber som beskrevet ovenfor. Der er som sådan ingen aktivitet i selskabet her ud over. HEF A.m.b.a. administrationen løftes af administrationen herfor med fakturering af huslejemål til HEF-N og HEF-S.

HEF NET A/S er det selskab hvori net-aktiviteterne håndteres med den fysiske varetagelse heraf via organisationen som beskrevet ovenfor. Ligeledes varetages styring af enkelte mindre opgaver i samarbejde med Energi Viborg, samt afregningsamarbejde med Verdo i Randers.

Det økonomiske grundlag er primært opkrævning af net-tariffer og tilslutningsbidrag.



HEF Service A/S er det selskab der varetager de kommercielle aktiviteter herunder udførelse af opgaver for HEF NET A/S, på lige vilkår med andre interessenter og på absolut markedsmæssige vilkår.

Overordnet kan opgaverne for HEF NET A/S beskrives som:

- Hjælp til projekteringer af nye anlæg
- Servicering af Net-selskabet med service på net og renoveringsopgaver iht. aftaler, samt anden service iht. selskabets øvrige kommercielle aktiviteter på linje med andre El-serviceselskaber.
- Varetagelse af HEF NET's "bopæl" hos HEF A.m.b.a.

## 5.1 Betydende aktiviteter i relation til IO, siden sidst

Ingen

## 5.2 Dokumentation for at IO – programmet er gennemført

Som tidligere beskrevet er Adm. Direktør Steffen Andersen ansvarlig for IO – systemet, med Niels Salhøj som uafhængig overvågningsansvarlige.

Dette for at tilgodese nærværende program for Intern Overvågning (IO)

Mødereferat fra årsmøde er vedlagt som bilag.

## 5.3 Medarbejder erklæringer

Følgende har tilset og bekræftet deres forståelse, indsigt og indførelse / efterlevelse af IO – Programmet

IO – Programmet af 2020 udleveret til nedenstående

### For Hammel Elforsyning Net A/S

- Steffen Andersen / Direktør / ansvarlig for IO
- Poul Skov Jensen / El – tekniker
- Tove Susanne Agerbo / Administration



## For Hammel Elforsyning Service A/S

- I 2020 har ingen fra HEF Service A/S været involveret i sager hvor regelsættet i IO har spillet en rolle

I året 2020 er der afholdt en række driftsmøder hvori IO – programmet er gennemgået og behandlet ift. forhold som har krævet stillingtagen, herunder ødelagte ledninger ifm. gravearbejder, lukkesager og andet hvor følsomme oplysninger ”har været i spil”

### **6.0 Forretningsmæssige følsomme oplysninger**

Det er udelukkende medarbejdere i Hammel Elforsyning Net A/S, som angivet under pkt. 5.3, der har adgang til netselskabets styresystem /afregningssystem - hvori alle følsomme oplysninger befinder sig.

Alle medarbejdere med adgang har også lovlig adgang til at betjene kunder herunder med adgang til følsomme oplysninger.

Der er for året 2020 og tidligere ikke modtaget klage over vores håndtering af følsomme oplysninger.

Administratoren ved Tove Susanne Agerbo (TSA) og El-tekniker Poul Skov Jensen (PSJ) har adgang til samtlige følsomme oplysninger. Når givne kunder er i restance eller under lukning for strøm behandles disse primært af PSJ og sekundært af TSA. Begge er fuldt informeret vedr. ikke at videregive nogen af disse oplysninger.

Ved lukninger kan offentlige myndigheder blive kontaktet vedr. aftale med særlige kunder, ligesom Veterinære myndigheder / Kommunen vil blive kontaktet inden effektueringer af lukninger af installationer hvor hhv. dyr og mindreårige er en del af en enhed hvori installationen befinder sig.

Alle andre følsomme oplysninger videregives ikke uden kundens skriftlige samtykke.

### **7.0 Forretningsmæssige fordelagtige oplysninger**

Oplysninger vedr. forbrugsmønstre herunder segmenteret forbrug / timeforbrug / kvarters-værdier samt andet til statistik brug videregives ikke uden forudgående indhentet skriftlig tilladelse fra involverede kunder.

Kunders tilhørsforhold til el-handelsselskaber og andet videregives ej heller uden forudgående indhentet skriftlig tilladelse fra involverede kunder.

Videregivelse af oplysning som fastlagt i relation til Datahub videregives selvsagt som an fordret.

Ovenstående har været gældende for 2020 og tidligere



## 8.0 Adgang til distributionsnettet

### 8.1 Netadgang

Alle har en helt uhindret adgang til nettet, ligesom der på ingen måde, og som en helt klar politik, ikke gøres forskel på om adgangen er ift. en stor eller lille kunde / aftager eller leverandør. Desangående har der absolut ingen klager været.

### 8.2 Vedligeholdelse

Anlægskartoteket udbygget sådan at kabelskabe -, netstationer, - samt ledningsnettets tilstand og alder knyttet til den forventede levetid bliver synlig og operationel. Dette sådan at planlægningen af vedligeholdelse og udskiftning kan foretages ud fra en præventiv synvinkel. Dette igen for samlet at arbejde for en så lav ude-tid som muligt.

Værkets ude-tid for 2020 er meget lav og søges løbende nedbragt.

### 8.3 Udbygning

Udbygningen sker iht. til HEF's lb. belastningsmålinger / sikkerhedsmæssige hensyn og de tiltag der er i området af udbygningsmæssig karakter i et tæt samarbejde med private, bygherrer, offentlige myndigheder og virksomhederne.

HEF NET A/S har ingen klager desangående haft i 2020.

### 8.4 Tilslutning

Når tilslutning ønskes er dette muligt i 99,8 % af tilfældene. Hvis ikke muligt iværksættes der straks en løsning med byggestrøms målere eller midlertidig løsning der så efterfølgende omgøres til en permanent løsning.

HEF NET A/S har ikke været ude i midlertidige løsninger og / eller haft klager i den anledning i 2020.

## 9.0 Kundekontakt

Kundekontakten er for HEF meget direkte og lige, uanset om kunden aftager større eller mindre mængder. Vores kontaktadgang for kunderne er meget kort målt i tid ligesom der altid og inden for meget kort tid ydes den forventede service. Vi har ikke en omfattende henvendelsesprocedure, der er omgående kontakt.



## 10.0 Selskabsmæssig adskillelse

HEF NET A/S har helt sin egen platform hvori aktiviteter i HEF A.m.b.a. og HEF Service ikke indgår.

De lb. ydelser fra selskabsinterne er kontraktligt fastlagt og bygger på at samhandlen foregår helt på markedsmæssige vilkår.

## 11.0 Regnskabsmæssig adskillelse

Imellem selskaberne i HEF Koncernen er der en klar regnskabsmæssig adskillelse.

- HEF A.m.b.a. kører på en C5 platform
- HEF Service kører ligeledes på en C5 platform, forskellig fra HEF A.m.b.a.
- HEF NET A/S kører på en Axapta- / Verdo

Denne adskillelse har eksisteret siden medio 2009.

Selskaberne imellem er der ingen samfakturering med fordelingsnøgler tilknyttet hertil.

Selskabet har netbevilling som A-grossist-kunde, men ingen transmissionsbevilling.

## 12.0 Habilitet

HEF NET A/S har en kundekreds på

- 30 B-forbrugere
- 3.917 C-forbrugere
- 3.947 B+C forbrugere

Altså langt under de anførte maks. 100.000 forbrugere der udløser habilitetskravene

## 13.0 Indgåede skriftlige aftaler / Priser for køb af ydelser

- Direktørassistance
- Husleje /a'conto varme, el og vand
- Administrative serviceydelser
- Håndtering af Netkunder
- Entreprenørydelser og vagtopgaver

Alle priser har været holdt op imod priser i markedet og vurderet iht. den rådighed over for HEF NET A/S som er ønsket.



## 14.0 Prisfastsættelse på El-produkterne

HEF NET A/S gør brug af Dansk Energi Nets udarbejdede tariferingsmodel.

Selskabet følger ligeledes Dansk Energis Vejledende standard for Tilslutnings- og Leveringsbestemmelser (Netbenyttelsesaftalen)

## 2020 – Årsberetning for intern overvågning - Hammel Elforsyning Net A/S

**Adm. Direktør**

**Steffen Lundgren Andersen**

Sign.:

**Uafhængige  
Overvågningsansvarlig**

**Niels Salhøj**

Sign.:





## MEDARBEJDERERKLÆRING – INTERN OVERVÅGNING

Jeg bekræfter ved underskrift af denne erklæring, at være blevet gjort bekendt med retningslinjerne i Hammel Elforsynings Net interne overvågningsprogram, herunder de gældende instrukser.

Derudover er jeg blevet gjort bekendt med placeringen af de nævnte instrukser i Hammel Elforsynings Net interne overvågningsprogram.

Endeligt er jeg gjort bekendt med min pligt til at instruere evt. underleverandører i retningslinjerne, så Hammel Elforsynings Net ikke udøver diskriminerende adfærd.

Dato:        /        - 2020.

«Fornavn» «Efternavn»

«Mail»

«Afdeling»



## INTERN OVERVÅGNING

Hammel, d. 15-06-2021

### Mødereferat – møde vedr. Intern Overvågning.

Mødedeltagere: Poul Skov  
Tove Agerbo  
Niels Salhøj  
Steffen Andersen (referent)

1. Gennemgang af IO-program og årsberetning 2020

Årsberetningen er gennemgået

2. Underskrivning af medarbejder erklæringer.

Tove, Poul og Steffen underskrev erklæringerne.

3. IO-hændelser.

Der har ikke været nogen hændelser siden sidst.

*Steffen Andersen*



# HAMMEL ELFORSYNING

Hammel Elforsyning Amba, - Service A/S og - Net A/S – Industrivej 7 – 8450 Hammel  
Telefon 8748 9292 – [www.hammelelforsyning.dk](http://www.hammelelforsyning.dk)

## MEDARBEJDERERKLÆRING – INTERN OVERVÅGNING

Jeg bekræfter ved underskrift af denne erklæring, at være blevet gjort bekendt med retningslinjerne i Hammel Elforsynings Net interne overvågningsprogram, herunder de gældende instrukser.

Derudover er jeg blevet gjort bekendt med placeringen af de nævnte instrukser i Hammel Elforsynings Net interne overvågningsprogram.

Endeligt er jeg gjort bekendt med min pligt til at instruere evt. underleverandører i retningslinjerne, så Hammel Elforsynings Net ikke udøver diskriminerende adfærd.

Dato: 15 / 06 - 2021.

Tove Agerbo

Tove Agerbo  
[tso@hammelelforsyning.dk](mailto:tso@hammelelforsyning.dk)  
Hammel Elforsyning.



## MEDARBEJDERERKLÆRING – INTERN OVERVÅGNING

Jeg bekræfter ved underskrift af denne erklæring, at være blevet gjort bekendt med retningslinjerne i Hammel Elforsynings Net interne overvågningsprogram, herunder de gældende instrukser.

Derudover er jeg blevet gjort bekendt med placeringen af de nævnte instrukser i Hammel Elforsynings Net interne overvågningsprogram.

Endeligt er jeg gjort bekendt med min pligt til at instruere evt. underleverandører i retningslinjerne, så Hammel Elforsynings Net ikke udøver diskriminerende adfærd.

Dato: 15 / 06 - 2021.

Steffen Andersen  
[sla@hammelelforsyning.dk](mailto:sla@hammelelforsyning.dk)  
Hammel Elforsyning.



# HAMMEL ELFORSYNING

Hammel Elforsyning Amba, - Service A/S og - Net A/S – Industrivej 7 – 8450 Hammel  
Telefon 8748 9292 – [www.hammelelforsyning.dk](http://www.hammelelforsyning.dk)

## MEDARBEJDERERKLÆRING – INTERN OVERVÅGNING

Jeg bekræfter ved underskrift af denne erklæring, at være blevet gjort bekendt med retningslinjerne i Hammel Elforsynings Net interne overvågningsprogram, herunder de gældende instrukser.

Derudover er jeg blevet gjort bekendt med placeringen af de nævnte instrukser i Hammel Elforsynings Net interne overvågningsprogram.

Endeligt er jeg gjort bekendt med min pligt til at instruere evt. underleverandører i retningslinjerne, så Hammel Elforsynings Net ikke udøver diskriminerende adfærd.

Dato: 15 / 06 - 2021.

Poul Skov Jensen

Poul Skov Jensen  
[psj@hammelelforsyning.dk](mailto:psj@hammelelforsyning.dk)  
Hammel Elforsyning.